



АДМИНИСТРАЦИЯ ГОРОДА ДОНЕЦКА

ПОСТАНОВЛЕНИЕ

05.04.2021

№ 321

Об утверждении документации по
планировке территории

В соответствии со статьями 45, 46 Градостроительного кодекса Российской Федерации, Положением о порядке организации и проведения общественных обсуждений и публичных слушаний по вопросам градостроительной деятельности на территории муниципального образования «Город Донецк», утвержденным решением Донецкой городской Думы от 30.10.2019 № 528, Правилами землепользования и застройки муниципального образования «Город Донецк», утвержденными решением Донецкой городской Думы от 29.02.2012 № 5, с учетом заключения о результатах публичных слушаний от 10.03.2021,

ПОСТАНОВЛЯЮ:

1. Утвердить документацию по планировке территории «Строительство подъездной дороги и примыкания к автомобильной дороге общего пользования федерального значения А-260 Волгоград – Каменск-Шахтинский – граница с Украиной на км 376-050 справа по ходу движения от г. Волгоград для осуществления транспортного доступа к объекту: «Строительство тепличного комплекса площадью 11,7 га для круглогодичного производства овощной продукции в закрытом грунте с инженерными коммуникациями на территории города Донецка Ростовской области» в следующем составе:

1) проект планировки территории «Строительство подъездной автодороги и примыкания к автомобильной дороге общего пользования федерального значения А-260 Волгоград – Каменск-Шахтинский – граница с Украиной на км 376+050 справа по ходу движения от г. Волгоград для осуществления транспортного доступа к объекту «Строительство тепличного комплекса площадью 11,7 га для круглогодичного производства овощной продукции в закрытом грунте с инженерными коммуникациями на территории города Донецка Ростовской области»:

а) чертежи границ зон планируемого размещения линейного объекта, чертежи красных линий согласно приложению 1;

б) положение о размещении линейного объекта согласно приложению 2;

2) проект межевания территории «Строительство подъездной автодороги и примыкания к автомобильной дороге общего пользования федерального

значения А-260 Волгоград – Каменск-Шахтинский – граница с Украиной на км 376+050 справа по ходу движения от г. Волгоград для осуществления транспортного доступа к объекту «Строительство тепличного комплекса площадью 11,7 га для круглогодичного производства овощной продукции в закрытом грунте с инженерными коммуникациями на территории города Донецка Ростовской области»:

- а) чертежи межевания территории согласно приложению 3;
- б) пояснительная записка согласно приложению 4.

2. Настоящее постановление подлежит официальному опубликованию, а также размещению на официальном сайте Администрации города Донецка в сети «Интернет» (ответственный – управляющий делами Администрации города Донецка Гуревнина О.М.).

3. Настоящее постановление вступает в силу с момента издания.

4. Контроль за выполнением постановления возложить на заместителя главы Администрации города Донецка по территориальному развитию – главного архитектора Кузнецову О.А.

Глава Администрации
города Донецка

Р.В. Кураев

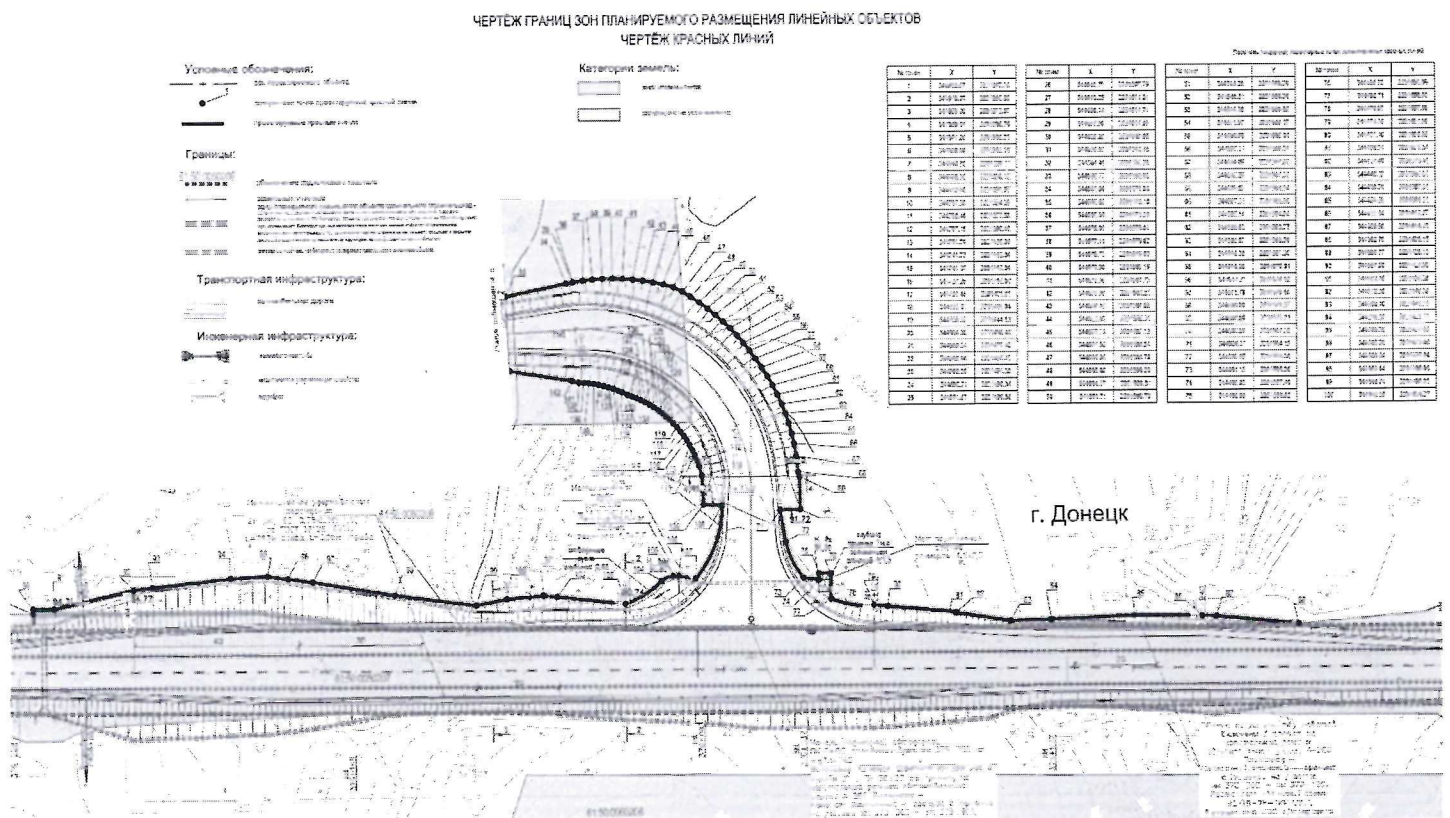
Постановление вносит заместитель главы
Администрации города Донецка по территориальному
развитию – главный архитектор

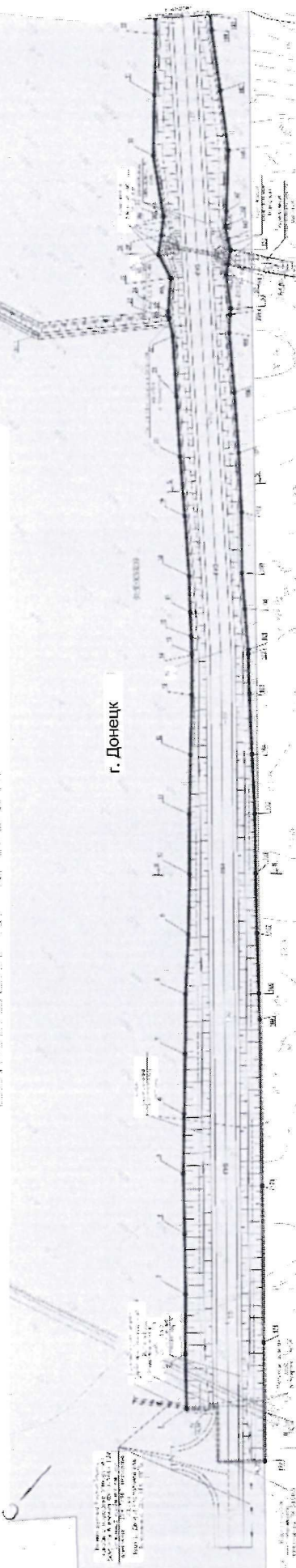
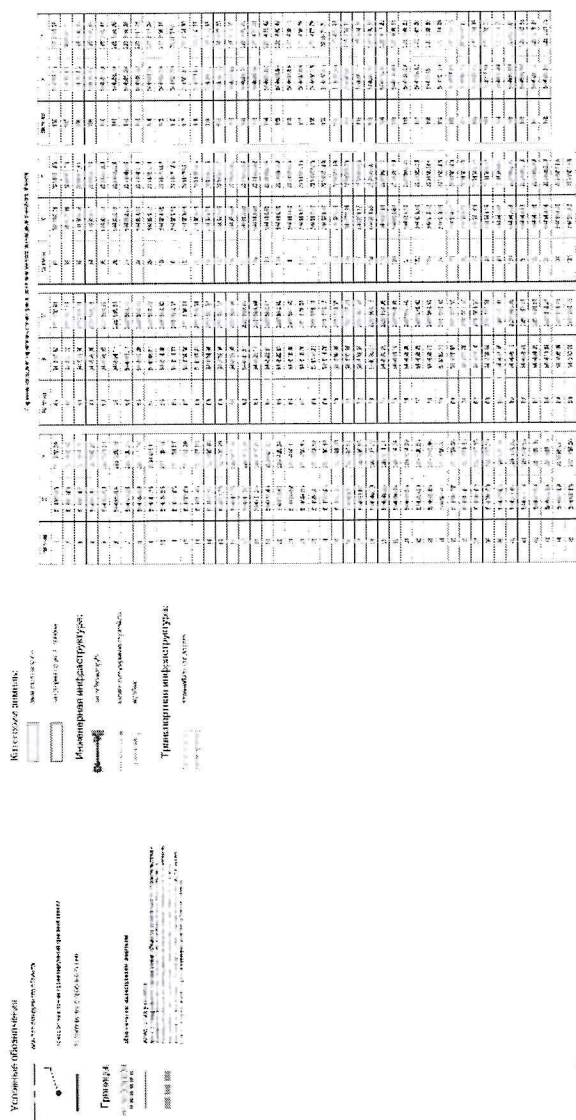
OT 05.04.2021 № 321

ПРОЕКТ

планировки территории «Строительство подъездной автодороги и примыкания к автомобильной дороге общего пользования федерального значения А-260 Волгоград – Каменск-Шахтинский – граница с Украиной на км 376+050 справа по ходу движения от г. Волгоград для осуществления транспортного доступа к объекту «Строительство тепличного комплекса площадью 11,7 га для круглогодичного производства овощной продукции в закрытом грунте с инженерными коммуникациями на территории города Донецка Ростовской области»

Чертежи границ зон планируемого размещения линейного объекта. Чертежи красных линий.





Управляющий делами

Администрация города Донецка

Arden

О.М. Гуревнина

ПРОЕКТ

планировки территории «Строительство подъездной автодороги и примыкания к автомобильной дороге общего пользования федерального значения А-260 Волгоград – Каменск-Шахтинский – граница с Украиной на км 376+050 справа по ходу движения от г. Волгоград для осуществления транспортного доступа к объекту «Строительство тепличного комплекса площадью 11,7 га для круглогодичного производства овощной продукции в закрытом грунте с инженерными коммуникациями на территории города Донецка Ростовской области»

ПОЛОЖЕНИЕ

о размещении линейного объекта

1. Основные характеристики территории размещаемого объекта

В административном отношении участок изысканий расположен в Донецком районе Ростовской области. Абсолютные отметки поверхности (по устьям скважин) изменяются от 78,05 до 96,00 м.

Автомобильная дорога А-260 — автомобильная дорога федерального значения, ведущая от Волгограда в направлении на Донецк, Днепр, Кропивницкий.

Протяжённость маршрута по территории России составляет 382 км. Дорога проходит от Волгограда через Калач-на-Дону, Суrowикино, Морозовск, Белую Калитву, Каменск-Шахтинский, Донецк (Ростовская область) и заканчивается на украинской границе, переходя в украинскую автострату М-04.

Дорога входит в состав европейского маршрута Е 40 и азиатского АН70.

На участке строительства подъездной автомобильной дороги к тепличному комплексу строения и сооружения отсутствуют.

В районе примыкания автодорога А-260 Волгоград – Каменск – Шахтинский - граница с Украиной на км 376+050 имеет ширину земляного полотна 10,4 м, ширину проезжей части с асфальтобетонным покрытием, равную 6,2 м.

Участок строительства не имеет пересечений с наземными инженерными сетями и подземными коммуникациями.

2. Краткая характеристика планируемых мероприятий на территории размещаемого объекта

Подъездная автомобильная дорога к тепличному комплексу на территории города Донецка Ростовской области по своему назначению, в соответствии с п. 3

ст. 5 Федерального закона № 257 – ФЗ от 08.11.2007, относится к дорогам общего пользования.

По условиям движения и доступа на нее транспортных средств (статья 3 и табл. 1 ГОСТ Р 52398-2005) автодорога соответствует классу «Дорога обычного типа» (не скоростная дорога) категории IV.

Начало – ПК 0+00 – кромка переходно-скоростной полосы на автодороге А-260 Волгоград – Каменск – Шахтинский - граница с Украиной соответствует км 376+050.

Конец – ПК 5+96 – территория тепличного комплекса.

Общее направление подъездной автодороги северо-западное.

Подъездная автодорога имеет один угол поворота с радиусами 40 м и один угол поворота принят без разбивки, так как угол меньше 3 градусов.

Сумма длин прямых в плане равна 531,4 м,

Сумма длин кривых– 65,1 м.

Общая протяженность– 0,5965 км.

Движение транспорта на автомобильной дороге А-260 Волгоград – Каменск – Шахтинский осуществляется по двум полосам.

3. Характеристики планируемого развития территории

Автомобильная дорога А-260 — автомобильная дорога федерального значения, ведущая от Волгограда в направлении на Донецк, Днепр, Кропивницкий.

Протяжение строящейся подъездной автодороги составляет 0,5965 км, протяжение переходно-скоростных полос 0,430 км. Средняя ширина полосы отвода под подъездную дорогу 26,76 м, под переходно-скоростные полосы – 10,3 м. Ширина полосы постоянного отвода занимаемой автодорогой определена в зависимости от высоты насыпи, ширины земляного полотна, заложения откосов.

4. Зоны с особыми условиями использования территорий

При разработке материалов проекта планировки территории было выявлено, что Участок строительства не имеет пересечений с наземными инженерными сетями и подземными коммуникациями, в связи с этим в границах размещения объекта строительство отсутствуют зоны с особыми условиями использования территорий.

5. Информация о необходимости осуществления мероприятий по охране окружающей среды

Необходимость осуществления мероприятий по охране окружающей среды будет установлена проектной документацией.

6. Информация о необходимости осуществления мероприятий по защите территории от чрезвычайных ситуаций природного и техногенного характера, в том числе по обеспечению пожарной безопасности и гражданской обороне.

Необходимость осуществления мероприятий по защите территории от ЧС природного и техногенного характера, будет установлена проектной документацией.

Управляющий делами
Администрации города Донецка

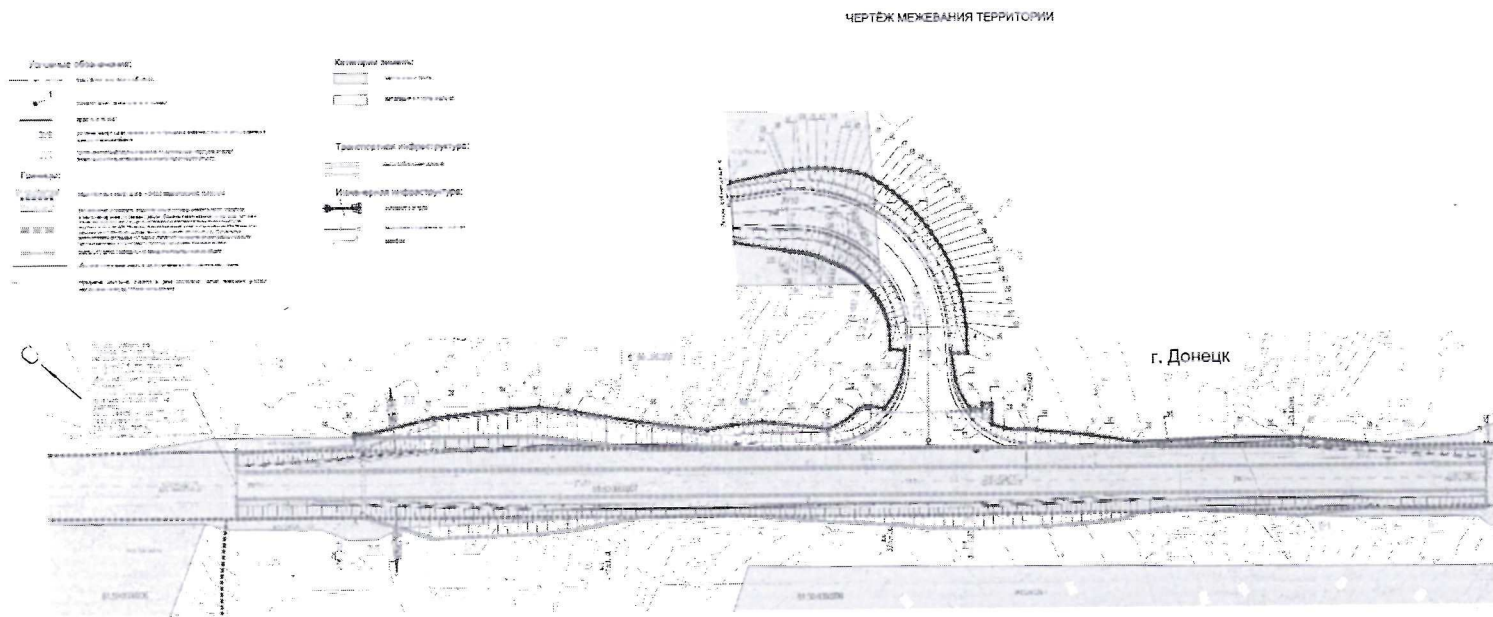


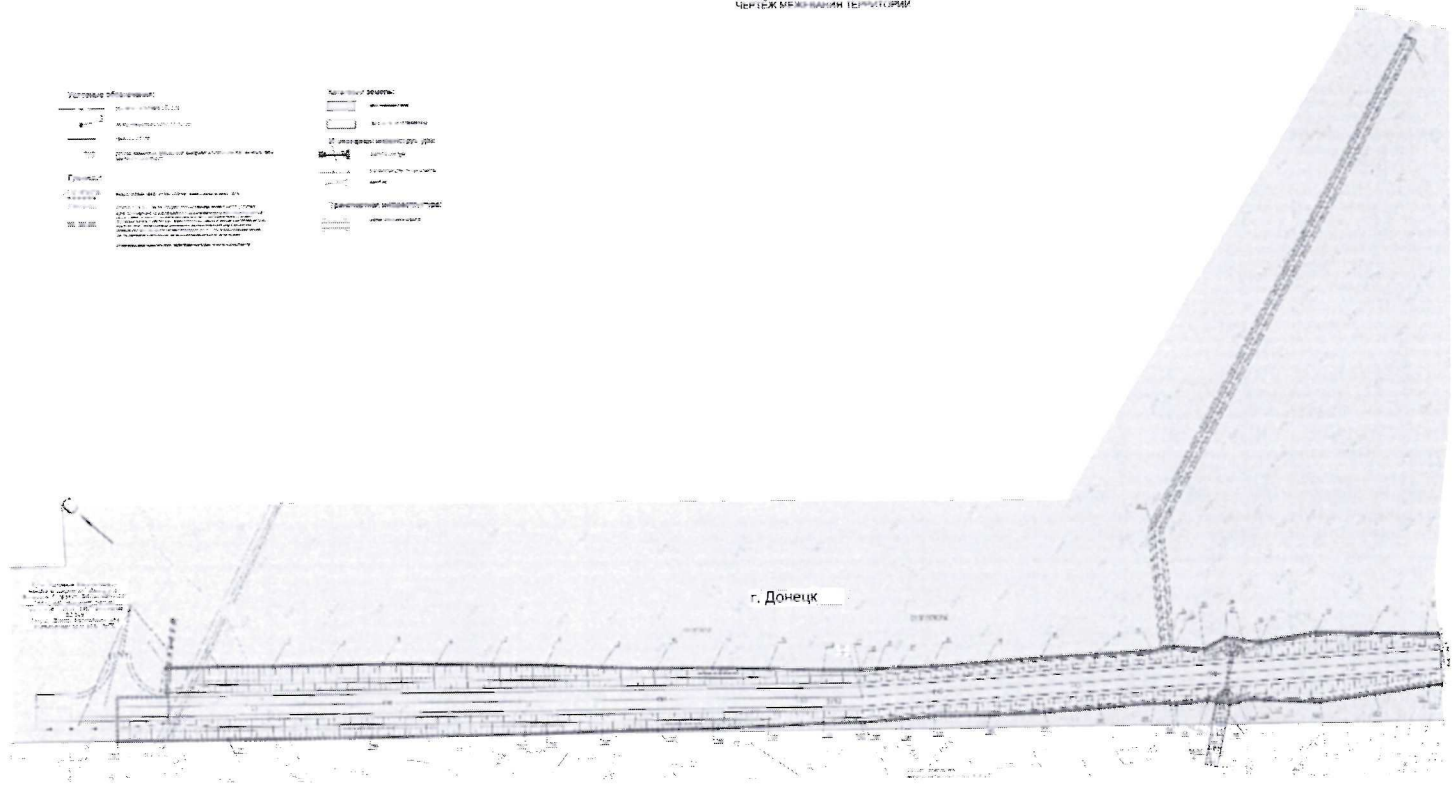
О.М. Гуревнина

ПРОЕКТ

межевания территории «Строительство подъездной автодороги и примыкания к автомобильной дороге общего пользования федерального значения А-260 Волгоград – Каменск-Шахтинский – граница с Украиной на км 376+050 справа по ходу движения от г. Волгоград для осуществления транспортного доступа к объекту «Строительство тепличного комплекса площадью 11,7 га для круглогодичного производства овощной продукции в закрытом грунте с инженерными коммуникациями на территории города Донецка Ростовской области»

Чертежи межевания территории





Управляющий делами
Администрации города Донецка

Гуревнина

О.М. Гуревнина

ПРОЕКТ

межевания территории «Строительство подъездной автодороги и примыкания к автомобильной дороге общего пользования федерального значения А-260 Волгоград – Каменск-Шахтинский – граница с Украиной на км 376+050 справа по ходу движения от г. Волгоград для осуществления транспортного доступа к объекту «Строительство тепличного комплекса площадью 11,7 га для круглогодичного производства овощной продукции в закрытом грунте с инженерными коммуникациями на территории города Донецк Ростовской области»

ПОЯСНИТЕЛЬНАЯ ЗАПИСКА

Проект межевания территории разработан в составе проекта планировки в целях установления границ образуемых земельных участков для размещения автомобильной дороги.

Сведения об образуемых земельных участках в соответствии с проектом межевания территории представлены в таблице 1 и таблице 2. Граница зоны планируемого размещения объекта капитального строительства нанесена в соответствии с проектными решениями и фактическим его местоположением.

Под строительство объекта: «Строительство подъездной автодороги и примыкания к автомобильной дороге общего пользования федерального значения А-260 Волгоград – Каменск-Шахтинский – граница с Украиной на км 376+050 справа по ходу движения от г. Волгоград для осуществления транспортного доступа к объекту «Строительство тепличного комплекса площадью 11,7 га для круглогодичного производства овощной продукции в закрытом грунте с инженерными коммуникациями на территории города Донецка Ростовской области» требуется отвод из земель:

1) земельные участки, в отношении которых предполагается резервирование и (или) изъятие для государственных или муниципальных нужд в дополнительной полосе постоянного (бессрочного) пользования требуется отвод земель площадью 14918 кв.м., в том числе:

11763 кв.м. образуется путем раздела существующего участка,

3115 кв.м. - путем формирования земельного участка на землях не разграниченной государственной собственности;

2) земельные участки временного (срочного) отвода, площадью 5476 кв.м., в том числе:

539 кв.м. образуется путем формирования земельного участка на землях не разграниченной государственной собственности,

4937 кв.м. путем формирования части земельного участка, для установления публичного сервитута.

Таблица 1 - Экспликация земельных участков и (или) частей земельных участков, расположенных в зоне строительства объекта: «Строительство подъездной автодороги и примыкания к автомобильной дороге общего пользования федерального значения А-260 Волгоград – Каменск-Шахтинский – граница с Украиной на км 376+050 справа по ходу движения от г. Волгоград для осуществления транспортного доступа к объекту «Строительство тепличного комплекса площадью 11,7 га для круглогодичного производства овощной продукции в закрытом грунте с инженерными коммуникациями на территории города Донецк Ростовской области»

№ согласно чертежу межевания	Условный номер образуемого земельного участка на чертеже межевания	Кадастровый номер земельного участка	Существующая категория земель	Существующий вид разрешенного использования	Площадь земельного участка (кв.м.)	Площадь образуемых земельных участков и их частей планируемых для размещения объекта (постоянный отвод) (кв.м.)	Способ образования земельного участка
ЗУ 9	Не разграниченная государственная собственность	61:50:0050209				3 155	Образование земельного участка
ЗУ 10	61:50:0050209:62	61:50:0050209	Земли населённых пунктов	Растениеводство, питомники	630 799	11 763	Раздел земельного участка
Итого						14 918	

Таблица 2 - Экспликация земельных участков и (или) частей земельных участков необходимых на период строительства объекта: «Строительство подъездной автодороги и примыкания к автомобильной дороге общего пользования федерального значения А-260 Волгоград – Каменск-Шахтинский – граница с Украиной на км 376+050 справа по ходу движения от г. Волгоград для осуществления транспортного доступа к объекту «Строительство тепличного комплекса площадью 11,7 га для круглогодичного производства овощной продукции в закрытом грунте с инженерными коммуникациями на территории города Донецк Ростовской области»

№ согласно чертежу межевания	Условный номер образуемого земельного участка на чертеже межевания	Кадастровый номер земельного участка	Существующая категория земель	Существующий вид разрешенного использования	Площадь земельного участка (кв.м.)	Площадь образуемых земельных участков и их частей необходимых на период строительства объекта (временный отвод) (кв.м.)	Способ образования земельного участка
ЗУ 1	61:50:0050207:171 (входит в единое землепользование 61:50:0000000:28)	61:50:0050207	Земли населённых пунктов	Земельные участки (территории) общего пользования	97 391	2 208	Установление публичного сервитута
ЗУ 2	61:50:0050207:171 (входит в единое землепользование 61:50:0000000:28)	61:50:0050207	Земли населённых пунктов	Земельные участки (территории) общего пользования	97 391	2 221	Установление публичного сервитута
ЗУ 3	61:50:0000000:6616(2)	61:50:0060208	Земли населённых пунктов	Земельные участки (территории) общего	1 913	71	Установление публичного сервитута

				пользования			
ЗУ 4	61:50:0000000:6616(3)	61:50:0050209	Земли населённых пунктов	Земельные участки (территории) общего пользования	1 913	3	Установление публичного сервитута
ЗУ 5	61:50:0000000:6616(4)	61:50:0060208	Земли населённых пунктов	Земельные участки (территории) общего пользования	1 913	118	Установление публичного сервитута
ЗУ 6	61:50:0000000:6616(1)	61:50:0050209	Земли населённых пунктов	Земельные участки (территории) общего пользования	1 913	316	Установление публичного сервитута
ЗУ 7	Не разграниченная государственная собственность	61:50:0060208				220	Образование земельного участка
ЗУ 8	Не разграниченная государственная собственность	61:50:0060208				319	Образование земельного участка
Итого						5 476	

Управляющий делами
Администрации города Донецка



О.М. Гуревнина