

УТВЕРЖДАЮ

Заместитель Губернатора
Ростовской области

А.А. Хохлаев



«24» февраля 2022 года

Комплексный план мероприятий

по обеспечению санитарной охраны территории, в т.ч. при возникновении чрезвычайной ситуации, касающейся угрозы санитарно-эпидемиологическому благополучию населения Ростовской области и предупреждению особо опасных и природно-очаговых инфекционных болезней на 2022 - 2027 гг.

№ п/п	Перечень мероприятий	Сроки исполнения	Ответственные исполнители
1	2	3	4
1.	Система координационных действий по реализации мероприятий		
1.1.	Обеспечение обмена информацией об эпидемиологической и эпизоотической обстановках в странах дальнего и ближнего зарубежья, сопредельных территориях Южного и Северо-Кавказского федеральных округов между службами, имеющими отношение к данной проблеме, а также анализ и прогнозирование эпидемиологической и эпизоотической ситуаций.	постоянно	Управление Роспотребнадзора по РО, ФБУЗ «Центр гигиены и эпидемиологии в Ростовской области», ФКУЗ Ростовский-на-Дону противочумный институт Роспотребнадзора, Управление Россельхознадзора по Ростовской, Волгоградской и Астраханской областям и Республике Калмыкия, Управление ветеринарии РО, подведомственные Управление ветеринарии РО учреждения

1.2.	Обеспечение межведомственного взаимодействия в пунктах пропуска через границу в случаях выявления больных (подозрительных) людей, носителей и (или) переносчиков возбудителей опасных инфекционных болезней или продукции, опасной в эпидемиологическом отношении.	по мере выявления	Управление Роспотребнадзора по РО, ЦУ ФСБ РФ по Ростовской области, Управление Россельхознадзора по Ростовской, Волгоградской и Астраханской областям и Республике Калмыкия
1.2.1.	Обеспечение взаимодействия с таможенными органами в пунктах пропуска через границу в случае выявления товаров (продукции), опасных в эпидемиологическом отношении.	по мере выявления	Управление Роспотребнадзора по РО, Ростовская таможня
1.3.	Информирование Управления по вопросам миграции ГУ МВД России по РО о случаях инфекционных заболеваний, выявленных у иностранных граждан и лиц без гражданства.	по мере выявления	Министерство здравоохранения Ростовской области
1.3.1.	Направление в Федеральную службу по надзору в сфере защиты прав потребителей и благополучия человека копии решений о нежелательности пребывания (проживания) иностранных граждан или лиц без гражданства в РФ, принятых в связи с наличием обстоятельств, создающих реальную угрозу здоровью населения, у которых выявлена ВИЧ-инфекция, а также, иностранных граждан и лиц без гражданства, отказывающихся от лечения заболеваний, передающихся половым путем и туберкулеза в случае их выявления.	по мере выявления	Управление Роспотребнадзора по РО
1.3.2.	Организация комплекса мер по надлежащему уведомлению иностранного гражданина о принятии в отношении него Решения о нежелательности пребывания (проживания) на территории РФ; направление в адрес УВМ ГУ МВД России по РО копий Уведомления и Решения о нежелательности пребывания (проживания) в РФ иностранных граждан, у которых выявлены опасные инфекционные заболевания (ВИЧ-инфекция, туберкулез и сифилис) с сопроводительным письмом для контроля выезда, указанного лица из РФ и, при необходимости, осуществления мероприятий по его депортации.	по мере вынесения решений о нежелательности пребывания (проживания)	Управление Роспотребнадзора по РО
1.4.	Обеспечение ветеринарного и фитосанитарного контроля в пунктах пропуска через государственную границу сельскохозяйственных животных, сельскохозяйственной продукции растительного и животного происхождения и пищевых продуктов, опасных в эпидемиологическом отношении.	постоянно	Министерство сельского хозяйства и продовольствия области, Управление Россельхознадзора по Ростовской, Волгоградской и Астраханской областям и Республике Калмыкия,

1.5.	Обеспечение недопущения несанкционированной торговли продукцией животноводства.	постоянно	Ростовская таможня, Управление Роспотребнадзора по РО Главы муниципальных образований и городских округов области, ГУ МВД России по Ростовской области, Административная инспекция Ростовской области
1.6.	Обеспечение контроля качества и безопасности продовольственного сырья и пищевых продуктов.	постоянно	Управление Россельхознадзора по Ростовской, Волгоградской и Астраханской областям и Республике Калмыкия, подведомственные Управлению ветеринарии РО учреждения, Управление Роспотребнадзора по РО, ФБУЗ «Центр гигиены и эпидемиологии в РО»
1.7.	Обеспечение ветеринарно-санитарного контроля на всех предприятиях по заготовке (добыче), убою скота (птицы), хранению, переработке и реализации продукции животного происхождения.	постоянно	Управление Россельхознадзора по Ростовской, Волгоградской и Астраханской областям и Республике Калмыкия, Управление Роспотребнадзора по РО
1.8.	Проведение регистрации предприятий по заготовке (добыче), убою скота (птицы), хранению, переработке и реализации продукции животного происхождения, в том числе во ФГИС в области ветеринарии «Меркурий»	постоянно	Управление Россельхознадзора по Ростовской, Волгоградской и Астраханской областям и Республике Калмыкия
1.9.	Проведение учета стационарно неблагополучных по сибирской язве пунктов и утромаемых территорий, составление кадастра стационарно неблагополучных по сибирской язве пунктов и сибирезвездных захоронений с ежегодной актуализацией данной информации	ежегодно	Управление ветеринарии РО, подведомственные Управлению ветеринарии РО учреждения, Управление Россельхознадзора по Ростовской, Волгоградской и Астраханской областям и Республике Калмыкия, Управление Роспотребнадзора по РО
1.10.	Картирование вновь выявленных стационарно неблагополучных по	ежегодно	Управление Роспотребнадзора по РО Управление ветеринарии РО

	сибирской язве пунктов и расположенных на их территориях почвенных очагов инфекции (сибирезвенные скотомогильники, места падежа, прирезки, случайные захоронения павших от сибирской язвы животных и другие) с обозначением на них места и границ почвенных очагов сибирской язвы; географических координат для сибирезвенных скотомогильников.		
1.11.	Организация и контроль мер по обеспечению безопасности сибирезвенных захоронений (СЯЗ), в т.ч. по проведению работ по ограждению и содержанию в надлежащем санитарном состоянии СЯЗ, к оборудованию достаточного количества убойных пунктов и площадок, обеззараживания почвы в местах с достоверно установленными границами захоронений трупов животных, павших от сибирской язвы.	постоянно	Правительство РО, Управление Россельхознадзора по Ростовской, Волгоградской и Астраханской областям и Республике Калмыкия, Управление ветеринарии РО, Главы муниципальных образований и городских округов, Собственники СЯЗ
1.12.	Информировать территориальное управление Россельхознадзора о случаях выявления нарушений ветеринарного законодательства владельцами животных при их выращивании, в том числе убой животных в нарушение действующих правил	При выявлении нарушений (поступлении информации о нарушении)	Главы муниципальных образований и городских округов, сельских поселений, Управление ветеринарии РО, подведомственные Управление ветеринарии РО учреждения
1.13.	Обеспечение государственного надзора за оборотом продовольственных товаров на предприятиях всех форм собственности и качеством питьевой воды, подаваемой населению.	постоянно	Управление Роспотребнадзора по РО
1.14.	Организация и проведение мероприятий в эпизоотических очагах болезней животных, в том числе общих для человека и животных (бруцеллез, туберкулез, трихинеллез)	В период ограничительных мероприятий (карантина)	Управление ветеринарии РО, подведомственные Управление ветеринарии РО учреждения, главы муниципальных образований и городских округов, руководители предприятий, хозяйств, независимо от форм собственности, владельцы животных
1.15.	Применить меры административной ответственности к руководителем сельскохозяйственных предприятий, организаций, независимо от форм собственности, владельцам животных, не выполняющих в установленные	постоянно	Управление Роспотребнадзора по РО, Управление Россельхознадзора по Ростовской, Волгоградской и

	сроки мероприятия в эпизоотических очагах болезней животных, в том числе общим для человека и животных.		Астраханской областям и Республике Калмыкия
1.16.	Обеспечение профилактических и контрольных (надзорных) мероприятий в сфере оборота мясомолочной и другой продукции животного происхождения на предприятиях, перерабатывающих данную продукцию, предприятиях общественного питания и торговли всех форм собственности.	постоянно	Управление Роспотребнадзора по РО, Управление Россельхознадзора по Ростовской, Волгоградской и Астраханской областям и Республике Калмыкия, Министерство сельского хозяйства и продовольствия области, Управление Роспотребнадзора по РО, руководители предприятий мясомолочной и другой продукции животного происхождения, перерабатывающих данную продукцию, предприятиях общественного питания и торговли всех форм собственности.
1.17.	Организация контроля и обеспечение выполнения ветеринарно - санитарных правил для птицеводческих хозяйств, в том числе создание оптимальных условий кормления и содержания птиц, микрোকлимата в производственных помещениях, соблюдение принципов "чисто - занято", "чисто - грязно", проведение карантинирования ввозимых в Российскую Федерацию декоративных и других птиц в изолированных условиях в течение 30 дней.	постоянно	Управление Роспотребнадзора по РО, Ростовская таможня, Управление ветеринарии РО, руководители птицеводческих предприятий независимо от форм собственности
1.18.	Обеспечение проведения иммунизации населения в соответствии с календарем профилактических прививок по эпидемическим показаниям	ежегодно	Руководители хозяйств, независимо от форм собственности, Министерство здравоохранения РО Руководители Управлений здравоохранением муниципальных образований; главные врачи ЛПО; Управление Роспотребнадзора по РО
1.19.	Обеспечение проведения профилактических медицинских осмотров лиц, профессионально подверженных риску инфицирования на объектах животноводства, рыболовства, переработки сельскохозяйственной	в соответствии с требованиями	Руководители предприятий, организаций, хозяйств, независимо от форм собственности,

	продукции.		Руководители Управлений здравоохранением муниципальных образований;
1.20.	Обеспечение лечебно-профилактических организаций лекарственными, ИПП и диагностическими препаратами для оказания лечебно-профилактической помощи больным и экстренной профилактики в очагах особо опасных и природно-очаговых инфекций.	постоянно	Управление Роспотребнадзора по РО главные врачи ЛПО; Главы муниципальных образований, руководители управлений здравоохранением муниципальных образований, главные врачи ЛПО
1.21.	Формирование бригад специалистов (групп консультантов (приложение № 1) и специализированных противоэпидемических бригад) для работы по оказанию консультативной, организационной, методической и практической помощи при проведении противоэпидемических мероприятий в очагах особо опасных и природно-очаговых инфекций.	ежегодно, по мере необходимости	Управление Роспотребнадзора по РО, ФБУЗ «Центр гигиены и эпидемиологии в РО», ФКУЗ Ростовский-на-Дону противочумный институт Роспотребнадзора, министерство здравоохранения РО (по согласованию)
1.21.1.	Составить и утвердить схемы оповещения (в рабочее и нерабочее время) о выявлении больного (подозрительного) на заболевание болезнью (далее - <i>Болезни</i>), которые могут привести к возникновению чрезвычайных ситуаций в области санитарно-эпидемиологического благополучия населения (далее - Чрезвычайные ситуации), требующие проведения мероприятий по санитарной охране территории Российской Федерации, в соответствии с действующими распорядительными документами (приложение № 2).	на весь период с ежегодной корректировкой	Управление Роспотребнадзора по Ростовской области, министерство здравоохранения Ростовской области, руководители управлений здравоохранением муниципальных образований, главные врачи лечебно-профилактических организаций, ФБУЗ «Центр гигиены и эпидемиологии в Ростовской области», ФКУЗ Ростовский-на-Дону противочумный институт Роспотребнадзора
1.22.	Обеспечение готовности специализированных стационаров к госпитализации, и оказанию лечебной помощи, клинико-диагностических исследований, больным Болезнью, изоляции и лабораторным обследованиям контактных в очагах.	постоянно	Министерство здравоохранения РО, Руководители управлений здравоохранением муниципальных образований
1.23.	Внедрение методической документации по организации и проведению мониторинга по профилактике, диагностике особо опасных и природно-очаговых инфекций для территорий области.	постоянно	Управление Роспотребнадзора по РО, ФБУЗ «Центр гигиены и эпидемиологии в РО», ФКУЗ Ростовский-на-Дону

1.24.	Внедрение модуля «Эпидемиологический надзор и мониторинг» с целью мониторинга и организации противозидемических мероприятий	2022 год, далее постоянно	противочумный институт Роспотребнадзора
1.25.	Взаимодействие с Региональными центрами по мониторингу за возбудителями инфекционных и паразитарных болезней II-IV и I-II групп патогенности, Референс-центрами по мониторингу за возбудителями инфекционных и паразитарных болезней, Центрами индикации и диагностики возбудителей опасных инфекционных болезней, Национальными центрами верификации диагностической деятельности.	постоянно	Управление Роспотребнадзора по РО, ФБУЗ «Центр гигиены и эпидемиологии в РО», ФКУЗ Ростовский-на-Дону противочумный институт Роспотребнадзора
1.26.	Осуществление подготовки медицинских кадров общей лечебной сети по вопросам диагностики, клиники, лечения и профилактики особо опасных и природно-очаговых инфекций, в т.ч. вызывающих чрезвычайные ситуации в области санитарно-эпидемиологического благополучия населения	ежегодно	Министерство здравоохранения РО, Управление Роспотребнадзора по РО, ФБУЗ «Центр гигиены и эпидемиологии в РО», ФКУЗ Ростовский-на-Дону противочумный институт Роспотребнадзора
1.27.	Проведение санитарно-разъяснительной работы среди населения по вопросам профилактики природно-очаговых и особо опасных инфекций.	постоянно	Министерство здравоохранения РО, Управление Роспотребнадзора по РО, ФБУЗ «Центр гигиены и эпидемиологии в РО», ФКУЗ Ростовский-на-Дону противочумный институт Роспотребнадзора
2.	Мероприятия по санитарной охране территории Ростовской области от заноса и распространения особо опасных инфекций		
2.1.	Обеспечение санитарно-карантинного контроля за соблюдением противозидемического режима на пассажирских поездах, морских и воздушных судах, автомобильных пунктах пропуска, осуществляющих связи со странами ближнего и дальнего зарубежья, с целью раннего выявления лиц, подозрительных на инфекционные болезни, больных, носителей и переносчиков инфекционных (паразитарных) болезней,	постоянно	Управление Роспотребнадзора по РО, Северо-Кавказский Территориальный отдел Управления Роспотребнадзора по железнодорожному транспорту

	требующих проведения мероприятий по санитарной охране территории РФ.		
2.2.	Проведение проверок юридических лиц и индивидуальных предпринимателей, осуществляющих туроператорскую и турагентскую деятельность, по организации работы с гражданами, выезжающими в эндемичные страны по вопросам профилактики инфекционных и паразитарных заболеваний.	ежегодно, в соответствии с планом проведения плановых проверок юридических лиц и индивидуальных предпринимателей Управления Роспотребнадзора по Ростовской области	Управление Роспотребнадзора по РО
2.3.	Организация и проведение эпизоотологических обследований в окрестностях международных морских и речных портов и аэропортов, с целью определения показаний для профилактических и истребительных дератизационных, дезинсекционных мероприятий.	ежегодно	Управление Роспотребнадзора по РО, ФКУЗ Ростовский-на-Дону противочумный институт Роспотребнадзора, ФБУЗ «Центр гигиены и эпидемиологии в РО»
2.3.1.	Проведение профилактических и истребительных дератизационных, дезинсекционных мероприятий, с последующим контролем эффективности, по результатам эпизоотологических обследований в окрестностях международных портов и аэровокзалов.	ежегодно	Главы муниципальных образований и городских округов, собственники земель, организации дезинфекционного профили
2.3.2.	Организация и проведение мероприятий, направленных на недопущение случаев возникновения и распространения заболеваний, подозрительных на Болель, в т.ч. Чуму, на подведомственных объектах и территориях, находящихся в зоне обслуживания.	постоянно	Управление Роспотребнадзора по РО, Северо-Кавказский территориальный отдел Управления Роспотребнадзора по железнодорожному транспорту, главы муниципальных образований области, организации дезинфекционного профили
2.4.	Осуществление контроля за работой санитарно-карантинных пунктов на воздушном, водном, автомобильном и железнодорожном транспорте в пунктах пропуска через государственную границу.	постоянно	Управление Роспотребнадзора по РО, Северо-Кавказский территориальный отдел Управления Роспотребнадзора по железнодорожному транспорту

2.5.	Проведение:		
2.5.1.	проверок с привлечением экспертных организаций готовности лечебно-профилактических организаций (ЛПО) к выполнению противоэпидемических мероприятий при появлении больных с подозрением на Блезнь, а также готовности ЛПО при выявлении инфекционных больных на транспортном средстве, к приему лиц, подвергшихся риску заражения;	ежегодно при проведении плановых и внеплановых мероприятий по надзору	Управление Роспотребнадзора по РО, ФБУЗ «Центр гигиены и эпидемиологии в РО», консультанты ФКУЗ Ростовский-на-Дону противочумный институт Роспотребнадзора, согласно приложения 1
2.5.2.	оценки готовности ЛПО к работе в условиях чрезвычайных ситуаций при выявлении больных с подозрением на Блезнь.	ежегодно	Министерство здравоохранения РО Главные врачи ЛПО, Управление Роспотребнадзора по РО, ФКУЗ Ростовский-на-Дону противочумный институт Роспотребнадзора
2.6.	Проведение тренировочных занятий в ЛПО по вопросу: общие принципы, порядок, организация и готовность к проведению противоэпидемических мероприятий при выявлении больного (трупца), подозрительного на заболевание Блезнью.	ежегодно, I -II квартал	Управление Роспотребнадзора по РО, Руководители управлений здравоохранением муниципальных образований ФБУЗ «Центр гигиены и эпидемиологии в РО», ФКУЗ Ростовский-на-Дону противочумный институт Роспотребнадзора
2.7.	Проведение тренировочных учений по локализации и ликвидации очага опасной инфекционной болезни на транспортном средстве в пунктах пропуска (водного, железнодорожного, воздушного и автомобильного) транспортных средств через государственную границу.	ежегодно	Управление Роспотребнадзора по РО, Северо-Кавказский Территориальный отдел Управления Роспотребнадзора по железнодорожному транспорту, ФБУЗ «Центр гигиены и эпидемиологии в РО», ФКУЗ Ростовский-на-Дону противочумный институт Роспотребнадзора, ПУ ФСБ РФ по Ростовской области,

			Ростовская таможня
2.8.	Определение транспортных предприятий, обеспечивающих автотранспортом доставку контактировавших с больным опасной инфекционной болезнью лиц в профильный изолятор для инфекционных больных.	по мере выявления	Министерство здравоохранения Ростовской области, Главы муниципальных образований и городских округов
2.8.1.	Провести примерный расчет автотранспорта для работы в очаге особо опасных и природно-очаговых инфекционных болезней и определить предприятия выделяющие автотранспорт (автобусы) (приложение № 4).	1 раз в год (при необходимости)	Главы муниципальных образований и городских округов, Управление здравоохранением территорий, главные врачи лечебно-профилактических организаций.
2.9.	Организация и проведение противоэпидемических, противоэпизоотических (профилактических) мероприятий в случае заноса зоонозных инфекций с сырым животным происхождением, продуктами питания и другими товарами, контактированными возбудителями инфекционных болезней, ввоза больных сельскохозяйственных животных.	по мере выявления	Управление ветеринарии РО, подведомственные Управлению ветеринарии РО учреждения, предприятия всех форм собственности Управление Роспотребнадзора по РО, ФБУЗ «Центр гигиены и эпидемиологии в Ростовской области»
2.10.	Проведение специальной подготовки патологоанатомов и судебноэкспертов по соблюдению противоэпидемического режима при вскрытии трупа, подозрительного на заболевание Болезнью.	ежегодно	Управление Роспотребнадзора по Ростовской области, руководители управлений здравоохранением муниципальных образований, ФБУЗ «Центр гигиены и эпидемиологии в Ростовской области», ФКУЗ Ростовский-на-Дону противочумный институт Роспотребнадзора
2.11.	Обеспечение подготовки состава территориальных отделов внутренних дел по выполнению режимных мероприятий (охрана специализированных стационаров, проведение карантинных мероприятий и др.) в очагах инфекционных Болезней.	ежегодно	ГУ МВД России по Ростовской области, ФБУЗ «Центр гигиены и эпидемиологии в РО
2.12.	Проведение специальных занятий с персоналом гостиниц, санаториев, кемпингов и других объектов по организации первичных противоэпидемических мероприятий при выявлении больного с подозрением на Болезнь.	ежегодно	ФБУЗ «Центр гигиены и эпидемиологии в Ростовской области», ФКУЗ Ростовский-на-Дону противочумный институт Роспотребнадзора

2.13.	Осуществление усиленного надзора за выявлением аварийных сбросов сточных вод в поверхностные водоемы, соблюдение режима их обеззараживания.	постоянно	Управление Роспотребнадзора по РО
2.14.	Осуществление надзора за производством работ по обустройству зон санитарной охраны водозаборов и водопроводных сооружений, а также по очистке сточных вод в городских поселках и сельских населенных пунктах.	постоянно	Главы муниципальных образований и городских округов, Управление Роспотребнадзора по РО
2.15.	Соблюдение биологической безопасности при выявлении большого (подозрительных) на КВГЛ и другие Болезни, с использованием изолирующих модулей для транспортировки и палат (боксов).	при выявлении	Министерство здравоохранения РО, лечебно-профилактические организации; консультанты - ФКУЗ Ростовский противочумный институт Роспотребнадзора
2.16.	При возникновении случаев заболеваний, вызванных микроорганизмами I - II группы патогенности (чума, холера, заболевания, вызванные вирусами I группы патогенности), новых инфекционных болезней, вызванных неизвестными возбудителями, отнесенными к I или II группе патогенности, а также для лиц, общавшихся с больными в очагах заболеваний, развертывают госпитальную базу (инфекционный госпиталь), учреждений, выполняющих функции провизорных госпиталей (с койками, развернутыми для провизорной госпитализации), изолятор и обсерватор (учреждения, определенные для обсервации), согласно плану развертывания (перепрофилирования) инфекционного госпиталя и учреждений, выполняющих функции провизорных госпиталей, изолятора утвержденных руководителей медицинской организации	с ежегодной корректировкой до 01.04.2023 до 01.04.2024 до 01.04.2025 до 01.04.2026	Главные врачи ЛПО, Управление Роспотребнадзора по РО (согласование)
2.17.	Проведение занятий со служащими КПП погранвойск и таможенных постов по сигнальным проявлениям опасных инфекционных болезней и алгоритму взаимодействия (в соответствии с Оперативными планами) в случае выявления в пунктах пропуска через границу больного с подозрением на Блезнь.	ежегодно, и при наличии эпидемиологических рисков	Управление Роспотребнадзора по РО, Ростовская таможня, ПУ ФСБ РФ по Ростовской области, ФКУЗ Ростовский-на-Дону противочумный институт Роспотребнадзора
2.18.	Обеспечение проведения профилактической и заключительной дезинфекции в очаге на транспортном средстве и пункте пропуска через	в период существования очага	Министерство здравоохранения РО, ФБУЗ «Центр гигиены и

	госграницу		эпидемиологии в РО»
3.	Мероприятия по предупреждению и ликвидации эпидемических осложнений и чрезвычайных ситуаций при возникновении природно-очаговых и особо опасных инфекций среди людей		
3.1.	Организация и проведение эпизоотологического обследования территорий с целью изучения видового и возрастного состава сочленов биоценоза, их численности и интенсивности заражения возбудителем для дальнейшего определения показаний к выполнению профилактических дезинфекционных мероприятий.	постоянно	Управление Роспотребнадзора по РО, ФБУЗ «Центр гигиены и эпидемиологии в РО», ФКУЗ Ростовский-на-Дону противочумный институт Роспотребнадзора
3.2.	Обеспечение эпизоотологического мониторинга, диагностики инфекционных (паразитарных) болезней, которые могут привести к возникновению чрезвычайных ситуаций в области санитарно-эпидемиологического благополучия населения.	постоянно	Управление Роспотребнадзора по РО, ФБУЗ «Центр гигиены и эпидемиологии в РО», ФКУЗ Ростовский-на-Дону противочумный институт Роспотребнадзора, министерство здравоохранения РО
3.3.	Определение напряженности иммунитета к природно-очаговым инфекциям среди населения области, в соответствии с госзадаaniem	постоянно	Управление Роспотребнадзора по РО, ФБУЗ «Центр гигиены и эпидемиологии в РО», ФКУЗ Ростовский-на-Дону противочумный институт Роспотребнадзора
3.4.	Обеспечение контроля и мониторинга за эпизоотологической ситуацией на территории области с проведением оперативного комплекса мероприятий по локализации sporadических случаев зооантропозных заболеваний	постоянно	Управление ветеринарии РО, подведомственные Управлению ветеринарии РО учреждения, главы муниципальных образований и городских округов
3.5.	Введение ограничений в случае установления заболевания птиц орнитозом в хозяйстве (отделении, ферме) и объявление его неблагополучным по данному заболеванию в соответствии с действующим законодательством.	при регистрации	Управление ветеринарии РО
3.6.	Организация и проведение профилактических, противозoonических и противозoonических мероприятий в хозяйствах, благополучных по	при регистрации	Управление Роспотребнадзора по РО, Управление ветеринарии РО,

	заболеванию орнитозом.		подведомственные Управлению ветеринарии РО учреждения
3.7.	Проведение анализа и прогнозирование эпидемической и эпизоотической обстановки по природно-очаговым инфекциям.	постоянно	Управление Роспотребнадзора по РО, ФБУЗ «Центр гигиены и эпидемиологии в РО», Управление ветеринарии РО, ФКУЗ Ростовский-на-Дону противочумный институт Роспотребнадзора
3.8.	Проведение совместной экспертной оценки причин эпидемических осложнений и качества проведенных мероприятий в очагах природно-очаговых инфекций.	постоянно	Управление Роспотребнадзора по РО, ФБУЗ «Центр гигиены и эпидемиологии в РО», ФКУЗ Ростовский-на-Дону противочумный институт Роспотребнадзора
3.9.	Обеспечить организацию и проведение профилактических и противоэпидемических, в том числе дезинсекционных и дератизационных мероприятий на административных территориях, направленных на снижение активности переносчиков и оздоровление природных очагов инфекционных заболеваний, с контролем эффективности выполненных дезмероприятий, в соответствии с требованиями санитарных правил	постоянно	Управление ветеринарии РО Главы муниципальных образований области, Управление Роспотребнадзора по РО, ФБУЗ «Центр гигиены и эпидемиологии в РО», организации дезинфекционного профиля
3.10.	Мониторинг численности и инфицированности популяций основных носителей и переносчиков природно-очаговых инфекций, лабораторная диагностика возбудителей инфекций в соответствии с единой системой мониторинга, индикации и диагностики инфекционных болезней на территории области.	постоянно	Управление Роспотребнадзора по РО, ФБУЗ «Центр гигиены и эпидемиологии в РО», ФКУЗ Ростовский-на-Дону противочумный институт Роспотребнадзора
3.11.	Обеспечение комплекса социальных и санитарно-гигиенических мероприятий, направленных на профилактику и предупреждение эпидемических осложнений по сыпному тифу, а также требований по содержанию территорий городских и сельских поселений, водных объектов, зон рекреации и т.д. по предупреждению массового распространения носителей и переносчиков природно-очаговых инфекций, сохранению и укреплению здоровья жителей области.	постоянно	Главы муниципальных образований и городских округов, руководители организаций и учреждений всех форм собственности

3.12.	Организация своевременного устранения аварийных ситуаций на инженерных коммуникациях в подвалах жилых домов, с последующим проведением осушения, очистки и дезинсекционных мероприятий в помещениях.	постоянно	Главы муниципальных образований и городских округов, руководители организаций всех форм собственности, осуществляющих деятельность в сфере управления многоквартирными домами
3.13.	Проведение мероприятий по снижению численности диких плотоядных животных на территории области до 1-2 особей на 1000 га.	постоянно	Ростовская областная общественная организация «Общество охотников и рыболовов»
3.14.	Проведение мероприятий по регулированию численности безнадзорных животных и их иммунизации против бешенства на территории городов и районов области.	постоянно	Главы муниципальных образований и городских округов
3.15.	Организация и проведение оральной иммунизации против бешенства диких плотоядных животных.	в соответствии с планом	Управление ветеринарии РО, подведомственные Управлению ветеринарии РО учреждения, охотпользователи
3.16.	Организация и проведение вакцинации против бешенства, сибирской язвы, бруцеллеза, лептоспироза сельскохозяйственных и домашних животных на территории области.	в соответствии с планом	Управление ветеринарии РО, подведомственные Управлению ветеринарии РО учреждения
3.17.	Обмен информацией с заинтересованными ведомствами и службами об эпизоотической и эпидемиологической обстановке по природно-очаговым и особо опасным инфекциям, общим для человека и животных.	постоянно	Управление Роспотребнадзора по РО, ФБУЗ «Центр гигиены и эпидемиологии в РО», ФКУЗ Ростовский-на-Дону противочумный институт Роспотребнадзора, Управление Россельхознадзора по Ростовской и Волгоградской областям и Республике Калмыкия Управление ветеринарии РО
3.18.	Оперативное проведение эпизоотолого - эпидемиологического обследования очагов природно-очаговых и особо опасных инфекций с целью установления границ очага, выявления круга лиц, подвергшихся риску инфицирования.	при регистрации	Управление Роспотребнадзора по РО, ФБУЗ «Центр гигиены и эпидемиологии в РО», Управление ветеринарии РО, подведомственные Управлению ветеринарии РО учреждения, ФКУЗ Ростовский-на-Дону

			противоучумный институт Роспотребнадзора
3.19.	<p>Определить при возникновении случаев заболеваний, вызванных микроорганизмами I - II группы патогенности (чума, холера, заболевания, вызванные вирусами I группы патогенности), новых инфекционных болезней, вызванных неизвестными возбудителями, отнесенными к I или II группе патогенности, а также для лиц, общавшихся с больными в очагах заболеваний, госпитальную базу (инфекционный госпиталь, учреждения, выполняющих функции провизорных госпиталей (с койками, развернутыми для провизорной госпитализации), изолятор и обсерватор (учреждения, определенные для обсервации), а также маршрутизацию пациентов, в соответствии требованиями Санитарных правил.</p>	при регистрации	<p>Министерство здравоохранения РО, руководители управлений здравоохранением муниципальных образований, главные врачи ЛПО, Управление Роспотребнадзора по РО (согласование)</p>
3.20.	<p>Обеспечение с соблюдением правил биологической безопасности своевременной клинической диагностики, медицинского наблюдения и лечения больного, подозрительного на инфекционные (паразитарные) заболевания (оспа, полиомиелит, вызванный диким полиовирусом, человеческий грипп, вызванный новым подтипом, ТОРС, COVID-19, чума, холера, Желтая лихорадка, лихорадка Ласса, Болзнь, вызванная вирусом Марбург, Болзнь, вызванная вирусом Эбола, малярия, Лихорадка Западного Нила, Крымская геморрагическая лихорадка, Лихорадка денге, Лихорадка Рифт-Валли, менингококковая болезнь), в т.ч. вызывающие чрезвычайную ситуацию в области санитарно-эпидемиологического благополучия населения, включая своевременную эвакуацию больного или подозрительного на вышеперечисленные заболевания, в специальный инфекционный госпиталь (стационар), провизорный госпиталь, контактировавших - в изолятор, обсерватор.</p>	по мере выявления	<p>Министерство здравоохранения РО, главные врачи лечебно- профилактических организаций</p>
3.21.	<p>Организация медицинского наблюдения за лицами, находящимися в одинаковых с больным (Болзенью, сибирской язвой, бруцеллезом, бешенством, лихорадкой Ку, легтоспирозом и др. природно-очаговыми и особо опасными инфекциями) условиях по риску заражения: ухаживавшие за больными в домашнем очаге принимавшие участие в убое, разделке туш больных животных, ухаживавшие за больными животными, приготовлявшие и употреблявшие в пищу мясо больных животных и др.</p>	по мере выявления	<p>Министерство здравоохранения РО, руководители управлений здравоохранением муниципальных образований</p>

3.22.	<p>Обеспечение проведения лицами, подвергшимся риску заражения природно-очаговыми и инфекциями, болезнями, экстренной профилактики, в т.ч. антибактериальными препаратами, по схемам в соответствии с утверждёнными нормативно-методическими документами и инструкциями по применению.</p>	по мере выявления	<p>Министерство здравоохранения РО, Руководители управлений здравоохранением муниципальных образований</p>
3.23.	<p>Обеспечить контроль при регистрации случаев заболеваний у людей сибирской язвой, бруцеллёзом, тулярией, бешенством и другими природно-очаговыми инфекциями, за организацией отбора проб с соблюдением требований биологической безопасности:</p> <ul style="list-style-type: none"> - материала от больных или подозрительных на заболевание людей, в зависимости от формы заболевания, до начала специфического лечения; - материала от животных; - продовольственного сырья и продуктов животного происхождения; - из объектов окружающей среды - почвы, травы, фуража, подстилки, воды и др. 	по мере выявления	<p>Управление Роспотребнадзора по РО, ФБУЗ «Центр гигиены и эпидемиологии в РО», Управление ветеринарии РО, подведомственные Управление ветеринарии РО учреждения</p>
3.24.	<p>При госпитализации больных с подозрительным диагнозом на зараженность высоко контагиозными вирусными геморрагическими лихорадками (КВГЛ), чумой и другими болезнями:</p> <ul style="list-style-type: none"> - организовать мероприятия по отбору, упаковке и отправке клинических проб на исследование; - обеспечить в ЛПО отбор проб биологического материала в соответствии с утвержденными нормативно-правовыми (методическими) документами; - обеспечить по жизненным показаниям проведение клинико-диагностических исследований биоматериала при выявлении больного подозрительного на заболевания КВГЛ в ЛПО с соблюдением требований биологической безопасности; - организовать в случае необходимости по жизненным показаниям хирургическое вмешательство у больного с подозрением на чуму в присутствии специалиста ФКУЗ Ростовский-на-Дону противочумный институт Роспотребнадзора; - обеспечить контроль за отбором в ЛПО проб; упаковку и доставку биологического материала в специализированные лаборатории учреждений, имеющих санитарно-эпидемиологическое заключение на 	по мере выявления	<p>Управление Роспотребнадзора по РО, Министерство здравоохранения РО, главные врачи ЛПО, ФБУЗ «Центр гигиены и эпидемиологии в Ростовской области», консультанты - ФКУЗ Ростовский-на-Дону противочумный институт Роспотребнадзора (согласно приложению №1)</p>

	право работы с вирусом I – II группы патогенности.		
3.25.	Формирование бригад для осуществления эпизоотологического обследования территорий; организация и проведение дезинсекционных и дератизационных мероприятий по результатам проведенных обследований.	ежегодно	Главы муниципальных образований и городских округов, ФБУЗ «Центр гигиены и эпидемиологии в РО»
3.26.	В случае возвращения граждан (в течение последних 30 дней) из стран, неблагополучных по заболеваемости КВИЛ и другими Болезнями, обеспечить информирование Управления Роспотребнадзора по Ростовской области в установленном порядке; осмотр и медицинское наблюдение сроком до 21 дня в условиях стационара с соблюдением мер биологической безопасности	по мере выявления	Министерство здравоохранения РО, ЛПО
3.27.	Принять дополнительные меры по информированию медицинского персонала по алгоритму действий в случае выявления больного, подозрительного на КВИЛ и другие Болезни, в том числе с повышением ответственности сотрудников за сбор эпидемиологического анамнеза.	ежегодно	Министерство здравоохранения РО, главные врачи ЛПО, ФБУЗ «Центр гигиены и эпидемиологии в РО», Управление Роспотребнадзора по РО
3.28.	Обеспечить проведение тренировок по отработке алгоритма действий медицинских работников в случае выявления больных, подозрительных на КВИЛ и другие Болезни.	ежемесячно	Министерство здравоохранения РО, главные врачи ЛПО
3.29.	Обеспечить неснижаемый запас медикаментов, дезинфектантов (приложение № 3) и средств индивидуальной защиты на случай выявления больных, подозрительных на КВИЛ и другие Болезни.	постоянно	Главы муниципальных образований и городских округов, Министерство здравоохранения РО, главные врачи ЛПО
3.30.	Обеспечить обучение медицинского персонала ЛПО правилам биологической безопасности при работе с материалом, больным (подозрительным) на КВИЛ, Болезни или другие инфекционные болезни вызванные микроорганизмами I-II группы патогенности.	ежегодно	Министерство здравоохранения РО, ФКУЗ Ростовский-на-Дону противочумный институт Роспотребнадзора
3.31.	При регистрации (подозрения) новой коронавирусной инфекции (COVID-19) среди населения, в т.ч. прибывшего на территорию области из других территорий, обеспечить принятие мер по всем звеньям эпидемического процесса: на источник, на пути передачи и на восприимчивый организм (изоляция больных, прерывание путей передачи возбудителя, защита лиц, находящихся в контакте с больным и лиц из групп риска), согласно действующим нормативно-правовым документам.	при регистрации	Управление Роспотребнадзора по РО, Министерство здравоохранения РО, ЛПО, ФБУЗ «Центр гигиены и эпидемиологии в Ростовской области», консультанты - ФКУЗ Ростовский-на-Дону противочумный институт Роспотребнадзора,

			главы муниципальных образований и городских округов
3.32.	Усиление санитарно-карантинного контроля в пунктах пропуска через государственную границу Российской Федерации, при подозрении (регистрации) случаев новой коронавирусной инфекции (COVID-19): <ul style="list-style-type: none"> - уточнение перечня рейсов, прибывающих из неблагополучных регионов; - уточнение схем оперативного реагирования; - готовность медицинских работников к отбору материала; - телловизионный контроль пассажиров и экипажа; - опрос пассажиров путем анкетирования; - при выявлении больных их госпитализация в медицинскую организацию инфекционного профиля; - организация изоляции и медицинского наблюдения за контактными. 	при регистрации	Управление Роспотребнадзора по РО
3.33.	Обеспечить работу обсерватора, в случае необходимости изоляции лиц, прибывших из неблагополучных по COVID-19 регионов, или изоляцию на дому или помещены в изолятор (обсерватор) при особой ситуации (по эпидемическим показаниям, по решению главного государственного санитарного врача по Ростовской области).	при регистрации	Правительство РО, главы муниципальных образований и городских округов, Управление Роспотребнадзора по РО, Министерство здравоохранения РО, ЛПО
3.34.	Организация противоэпидемических мероприятий, в случае регистрации нового биологического агента, вызывающего инфекционное заболевание среди населения, в зависимости от фазы эпидемического процесса (согласно критериям ВОЗ).	при регистрации	Правительство РО, Управление Роспотребнадзора по РО, Министерство здравоохранения РО, ЛПО, ФБУЗ «Центр гигиены и эпидемиологии в Ростовской области», консультанты - ФКУЗ Ростовский-на-Дону противочумный институт Роспотребнадзора, главы муниципальных образований и городских округов
3.35.	Обеспечить на всех этапах функционирования формирование настороженности медицинского персонала в отношении болезней, чрезвычайных ситуаций, порядок их выявления на основе клинико-	постоянно	Управление Роспотребнадзора по РО, Министерство здравоохранения РО, ЛПО, ФБУЗ «Центр гигиены и

	эпидемиологических признаков, введение схемы оповещения, проведение первичных противоэпидемических мероприятий, взятие материала от больных (умерших) и из объектов окружающей среды с использованием медицинского комплекса - универсальной укладки для забора материала от людей и из объектов окружающей среды для исследования на особо опасные инфекционные болезни.		эпидемиологии в Ростовской области», ФКУЗ Ростовский-на-Дону противочумный институт Роспотребнадзора
3.36.	Организация проведения заключительной дезинфекции в очагах инфекционных заболеваний, болезней, в т.ч. в домашних очагах и организованных коллективах.	при регистрации	Правительство РО, главы муниципальных образований и городских округов, Министерство здравоохранения РО, ШО
3.37.	Введении ограничительных мероприятий (карантина) на отдельных территориях, либо в целом по Ростовской области, на основании предложений, предписаний главного государственного санитарного врача по Ростовской области и его заместителей	при необходимости	Правительство РО, Управление Роспотребнадзора по Ростовской области
4.	Организационные и противоэпидемические мероприятия в период подготовки и проведения массового мероприятия		
4.1.	Разрабатывать и утверждать оперативные планы мероприятий по отдельным актуальным опасным инфекционным болезням, планы оперативных мероприятий проведения противоэпидемических мероприятий, заслушивание вышеуказанных вопросов на заседаниях комиссии по обеспечению санитарно – эпидемиологического благополучия населения при Правительстве Ростовской области, принятие соответствующих постановлений и распоряжений органов исполнительной власти Ростовской области, органов, осуществляющих федеральный государственный санитарно-эпидемиологический надзор.	до проведения массового мероприятия с ежесодной корректировкой (при необходимости)	Правительство РО, Управление Роспотребнадзора по РО
4.2.	Разрабатывать и утверждать нормативно-методическое обеспечение, дополнительных нормативно-методических документов, рекомендаций, памяток и пр.	до проведения массового мероприятия	Правительство РО, Управление Роспотребнадзора по РО, Министерство здравоохранения РО, ФБУЗ «Центр гигиены и эпидемиологии в РО», ФКУЗ Ростовский-на-Дону противочумный институт Роспотребнадзора
4.3.	Готовить распорядительные документы, планы, соглашения по вопросам межведомственного взаимодействия, по созданию структуры для координации всех мероприятий, по проведению профилактических	до проведения массового мероприятия	Правительство РО, Управление Роспотребнадзора по РО, Министерство здравоохранения РО,

	мероприятий, в том числе дезинфекции, дезинсекции и дератизации.		ФКУЗ Ростовский-на-Дону противочумный институт Роспотребнадзора
4.4.	Определять распоряжительными документами органов исполнительной власти в сфере охраны здоровья граждан Ростовской области специализированные медицинские организации для госпитализации больных в случае химического, токсикологического, биологического, радиационного поражения при совершении террористического акта.	до проведения массового мероприятия	Правительство РО, Министерство здравоохранения РО, Управление Роспотребнадзора по РО
4.5.	Обеспечить формирование межведомственного оперативного штаба медицинского и санитарно-эпидемиологического обеспечения мероприятия, а также оперативных штабов органов и организаций, уполномоченных осуществлять федеральный государственный санитарно-эпидемиологический надзор.	до проведения массового мероприятия	Правительство РО, Управление Роспотребнадзора по РО, Министерство здравоохранения РО
4.6.	Обеспечить проведение оперативного анализа инфекционной заболеваемости.	постоянно	Управление Роспотребнадзора по РО, ФБУЗ «Центр гигиены и эпидемиологии в РО»
4.7.	Обеспечить организацию и проведение иммунизации, медицинского обследования и обучения декретированных лиц, волонтеров и других категорий лиц (клиентских групп), задействованных в обеспечении мероприятия.	до проведения массового мероприятия	Правительство РО, ФБУЗ «Центр гигиены и эпидемиологии в РО», Управление Роспотребнадзора по РО, Министерство здравоохранения РО
4.8.	Обеспечить осуществление эпизоотолого-эпидемиологического мониторинга имеющихся на территории природно-очаговых инфекционных болезней, с последующей выдачей по результатам проведенных обследований, предложений (предписаний) главам муниципальных образований и городских округов области, хозяйствующим субъектам о проведении дезинсекционных и дератизационных работ и других мероприятий, направленных на снижение численности источников и переносчиков инфекции.	до проведения массового мероприятия	Правительство РО, Управление Роспотребнадзора по РО, Министерство здравоохранения РО, ФБУЗ «Центр гигиены и эпидемиологии в РО», главы муниципальных образований области и городских округов
4.9.	Усилить надзорные мероприятия в отношении гостиниц, медицинских организаций, поставщиков продуктов питания, предприятий общественного питания; обеспечение взаимодействия с организационными структурами	в период подготовки и проведения массового	Управление Роспотребнадзора по РО, ФБУЗ «Центр гигиены и эпидемиологии в РО»

	мероприятия в целях уточнения списка поставщиков продуктов питания, перечня предприятий общепита, согласование меню и порядка питания для организованных контингентов (спортсменов, волонтеров и др.).	мероприятия	
4.10.	Усилить санитарно-гигиенический и микробиологический контроль за объектами окружающей среды - водой водопроводной и поверхностных водоемов, продовольственным сырьем и пищевыми продуктами, атмосферным воздухом, радиационной обстановкой.	в период подготовки и проведения массового мероприятия	Управление Роспотребнадзора по РО, ФБУЗ «Центр гигиены и эпидемиологии в РО»
4.11.	Определить научное обоснование выбора приоритетных загрязнителей объектов окружающей среды (питьевой воды, почвы, атмосферного воздуха), подлежащих санитарно-эпидемиологическому контролю в период проведения мероприятия.	ежегодно, с корректировкой в I квартале	Управление Роспотребнадзора по РО, ФБУЗ «Центр гигиены и эпидемиологии в РО»
4.12.	Обеспечить создание базы данных фирм - поставщиков продуктов питания на период подготовки и проведения мероприятия.	до проведения массового мероприятия	Управление Роспотребнадзора по РО
4.13.	Проработать вопросы дезинфекции в период проведения мероприятия.	до проведения массового мероприятия	Управление Роспотребнадзора по РО, Министерство здравоохранения РО
4.14.	Обеспечить контроль за оформлением паспортов объектов общественного питания, пищевой промышленности, задействованных в проведении мероприятия.	до проведения массового мероприятия	Управление Роспотребнадзора по РО
4.15.	Обеспечить составление поименных списков специалистов, проводящих обследования на закрепленных за ними объектах, мероприятия с разработкой инструкции и порядка их надзорных действий.	до проведения массового мероприятия	Правительство РО, Управление Роспотребнадзора по РО
4.16.	Обеспечить проведение мероприятий по санитарно-эпидемиологическому надзору за условиями проживания и водоснабжением участников и гостей мероприятия.	до и во время проведения массового мероприятия	Правительство РО, Управление Роспотребнадзора по РО
4.17.	Обеспечить разработку или корректировку документов, регламентирующих объемы и номенклатуру планируемых лабораторных исследований (испытаний) в период проведения массовых мероприятий, при проведении диагностики инфекционных болезней и лабораторного контроля объектов окружающей среды, пищевых продуктов, с учетом логики отбора,	во время подготовки и проведения массового мероприятия	Правительство РО, Главы муниципальных образований и городских округов, Министерство здравоохранения РО, Управление Роспотребнадзора по РО,

	транспортирования проб (в том числе время доставки) для наиболее рационального использования транспорта и формирования рабочих групп по подготовке и исследованию материала.		ФКУЗ Ростовский-на-Дону противочумный институт Роспотребнадзора, ФБУЗ «Центр гигиены и эпидемиологии в РО»
4.18.	Обеспечить лабораторные исследования средствами диагностики (диагностические препараты, питательные среды, расходные материалы) с учетом сложившейся эпидемиологической ситуации и эпидемиологических прогнозов.	до проведения массового мероприятия	Управление Роспотребнадзора по РО, ФБУЗ «Центр гигиены и эпидемиологии в РО» ФКУЗ Ростовский-на-Дону противочумный институт Роспотребнадзора (СПЭБ)
4.19.	Обеспечить проведение санитарно-эпидемиологических экспертиз программам производственного контроля гостиниц, МО, предприятий общественного питания.	постоянно	Управление Роспотребнадзора по РО, ФБУЗ «Центр гигиены и эпидемиологии в РО»
4.20.	Обеспечить проверку готовности и оснащения СКП в пунктах пропуска через Государственную границу Российской Федерации в соответствии с установленными требованиями.	до проведения массового мероприятия	Управление Роспотребнадзора по РО
4.21.	Провести оценку готовности МО, органов и организаций, осуществляющих федеральный государственный санитарно-эпидемиологический надзор, к проведению мероприятий в случае выявления большого опасной инфекционной болезнью и регистрации эпидемических очагов с групповой заболеваемостью.	до проведения массового мероприятия	Управление Роспотребнадзора по РО, консултанты ФКУЗ Ростовский-на-Дону противочумный институт Роспотребнадзора
4.22.	Провести проверку и обеспечение готовности специализированных формирований, предназначенных для реагирования на ЧС санитарно-эпидемиологического характера (санитарно-эпидемиологические отряды, санитарно-эпидемиологические бригады и группы эпидемиологической, санитарно-химической и радиологической разведки ФБУЗ "Центр гигиены и эпидемиологии" в Ростовской области, а также СПЭБ ФКУЗ Ростовский-на-Дону противочумный институт Роспотребнадзора).	до проведения массового мероприятия	Управление Роспотребнадзора по РО, Министерство здравоохранения РО, ФБУЗ «Центр гигиены и эпидемиологии в РО», ФКУЗ Ростовский-на-Дону противочумный институт Роспотребнадзора
4.23.	Обеспечить целенаправленную работу по подготовке, усовершенствованию специалистов по вопросам клиники, эпидемиологии и лабораторной диагностики опасных инфекционных болезней, проведения противоэпидемических и профилактических мероприятий, санитарной	до проведения массового мероприятия	Управление Роспотребнадзора по РО, Министерство здравоохранения РО, ФБУЗ «Центр гигиены и эпидемиологии в РО»,

	охраны территории.		ФКУЗ Ростовский-на-Дону противочумный институт Роспотребнадзора
4.24.	Обеспечить проведение семинаров, курсов усовершенствования для специалистов лабораторий МО и органов и организаций, осуществляющих федеральный государственный санитарно-эпидемиологический надзор, по вопросам лабораторной диагностики актуальных инфекционных болезней.	до проведения массового мероприятия	Управление Роспотребнадзора по РО, Министерство здравоохранения РО, ФБУЗ «Центр гигиены и эпидемиологии в РО», ФКУЗ Ростовский-на-Дону противочумный институт Роспотребнадзора
4.25.	Обеспечить подготовку волонтеров по общим медицинским, гигиеническим и санитарно-эпидемиологическим вопросам.	до проведения массового мероприятия	Управление Роспотребнадзора по РО, ФБУЗ «Центр гигиены и эпидемиологии в РО»
4.26.	Обеспечить проведение ведомственных и специальных межведомственных учений с участием специалистов здравоохранения, органов и организаций, осуществляющих федеральный государственный санитарно-эпидемиологический надзор, других заинтересованных ведомств на случай выявления большого опасной инфекционной болезнью или применения биологических патогенов с умышленной целью.	до проведения массового мероприятия	Правительство РО, Управление Роспотребнадзора по РО, Министерство здравоохранения РО, ФБУЗ «Центр гигиены и эпидемиологии в РО» ФКУЗ Ростовский-на-Дону противочумный институт Роспотребнадзора
4.27.	Обеспечить решение вопросов материально-технического оснащения МО и органов и организаций, осуществляющих федеральный государственный санитарно-эпидемиологический надзор. Укомплектование МО автотранспортом, средствами для проведения дезинфекции, укладками для забора материала от больных и из объектов окружающей среды, СИЗ персонала. Оснащение лабораторной базы органов и организаций, осуществляющих федеральный государственный санитарно-эпидемиологический надзор, и учреждений здравоохранения современным высокотехнологичным лабораторным оборудованием, расходными материалами и диагностическими препаратами.	до проведения массового мероприятия	Правительство РО, Управление Роспотребнадзора по РО, Министерство здравоохранения РО, ФБУЗ «Центр гигиены и эпидемиологии в РО»
4.28.	Обеспечить привлечение специалистов ФКУЗ Ростовский-на-Дону противочумный институт Роспотребнадзора к проведению мероприятий по оценке состояния противозидемической готовности МО и органов и организаций, осуществляющих федеральный государственный санитарно-эпидемиологический надзор.	до проведения массового мероприятия	Управление Роспотребнадзора по РО, Министерство здравоохранения РО, ФКУЗ Ростовский-на-Дону противочумный институт Роспотребнадзора

4.29.	Обеспечить планирование привлечения дополнительных сил и средств в период проведения мероприятий (специализированные мобильные формирования санитарно-эпидемиологического профиля), заключение договоров о взаимодействии, планов совместных мероприятий; разработка документов, более подробно регламентирующих функции конкретного мобильного формирования в режиме повседневной деятельности и, соответственно, вопросы внутриведомственного и межведомственного взаимодействия (порядки, регламенты и пр.).	до проведения массового мероприятия	
4.30.	<p>Определить приоритетными направлениями в период проведения мероприятия:</p> <ul style="list-style-type: none"> - эпидемиологический надзор за инфекционной заболеваемостью; - усиленный санитарно-карантинный контроль в пунктах пропуска через Государственную границу Российской Федерации; - усиленный эпидемиологический надзор за местами размещения, питания участников и гостей мероприятия с осуществлением лабораторного контроля продовольственного сырья, пищевых продуктов, воды; - продолжение усиленного контроля за объектами окружающей среды (вода, воздух, радиационная обстановка). 	в период подготовки и проведения массовых мероприятий	<p>Правительство РО, Управление Роспотребнадзора по РО, Министерство здравоохранения РО, ФБУЗ «Центр гигиены и эпидемиологии в РО»</p> <p>ФКУЗ Ростовский-на-Дону противочумный институт Роспотребнадзора</p>

Главный государственный санитарный врач по Ростовской области

Е.В. Ковалев



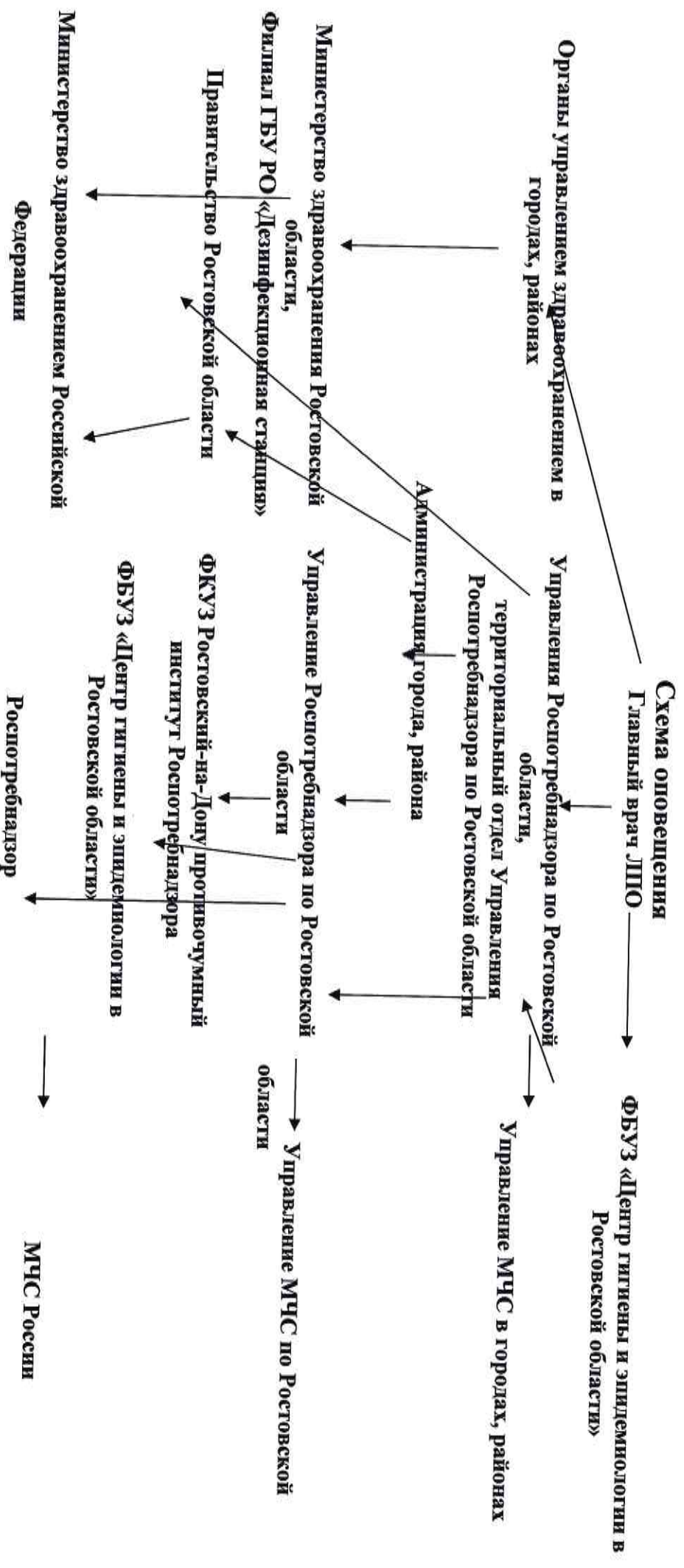
Согласован в установленном порядке с
Министерством здравоохранения Ростовской области (Ю.В. Кобзев), ФКУЗ Ростовский-на-Дону противочумный институт Роспотребнадзора (А.К. Носков), ФБУН Ростов НИИМП Роспотребнадзора (Т.И. Твердохлебова), ФБУЗ «Центр гигиены и эпидемиологии в РО» (Г.В. Карпущенко), Управлением Россельхознадзора по Ростовской, Волгоградской и Астраханской областям и Республике Калмыкия (В.Н. Шичанин), Управлением ветеринарии РО (А.Н. Крутлик).

Приложение № 1
к комплексному плану мероприятий по обеспечению
санитарной охраны территории, в т.ч. при возникновении чрезвычайной ситуации, касающейся
угрозы санитарно-эпидемиологическому благополучию населения Ростовской области
и предупреждению особо опасных и природно-очаговых инфекционных
болезней на 2022 - 2027 гг.

Состав группы консультантов

№	Фамилия, имя, отчество	Специальность	Учреждение	Ученая степень	Служебный телефон
1.	Пичурина Н.Л.	эпидемиолог	ФКУЗ Ростовский-на-Дону противочумный институт Роспотребнадзора	К.М.Н.	8(863)240-27-03, 8(863)234-38-17
2.	Гаевская Н.Е.	микробиолог	ФКУЗ Ростовский-на-Дону противочумный институт Роспотребнадзора	К.М.Н.	8(863)240-27-03, 8(863)234-38-17
3.	Соболева Е.Г.	эпидемиолог	ФКУЗ Ростовский-на-Дону противочумный институт Роспотребнадзора	К.М.Н.	8(863)240-27-03, 8(863)234-38-17
4.	Кругликов В.Д.	микробиолог	ФКУЗ Ростовский-на-Дону противочумный институт Роспотребнадзора	Д.М.Н.	8(863)240-27-03, 8(863)240-91-33
5.	по согласованию	инфекционист	МЗРО, ФГБОУ ВО РостГМУ Минздрава России		

Приложение № 2
к комплексному плану мероприятий по обеспечению
санитарной охраны территории, в т.ч. при возникновении чрезвычайной ситуации, касающейся
угрозы санитарно-эпидемиологическому благополучию населения Ростовской области
и предупреждению особо опасных и природно-очаговых инфекционных
болезней на 2022 - 2027 гг.



Приложение № 4
к комплексному плану мероприятий по обеспечению
санитарной охраны территории, в т.ч. при возникновении чрезвычайной ситуации, касающейся
угрозы санитарно-эпидемиологическому благополучию населения Ростовской области
и предупреждению особо опасных и природно-очаговых инфекционных
болезней на 2022 - 2027 гг.

№	Марка автотранспорта	Имеющийся в наличии автотранспорт	Необходимое количество автотранспорта на предполагаемое количество больных	Наименование организаций, выделяющих дополнительный автотранспорт	Количество и марка выделяемого автотранспорта	Роспись руководителя учреждения выделяющего автотранспорт
1.	Для перевозки больных					
2.	Для перевозки контактных					
3.	Для обслуживания групп эпидобследования очаговой дезинфекции, контроля противоэпидемического режима					
4.	Для обслуживания патологоанатомической группы захоронения					

Примечание: для расчета количества транспорта используется ориентир: 1 машина в 1 час может вывести